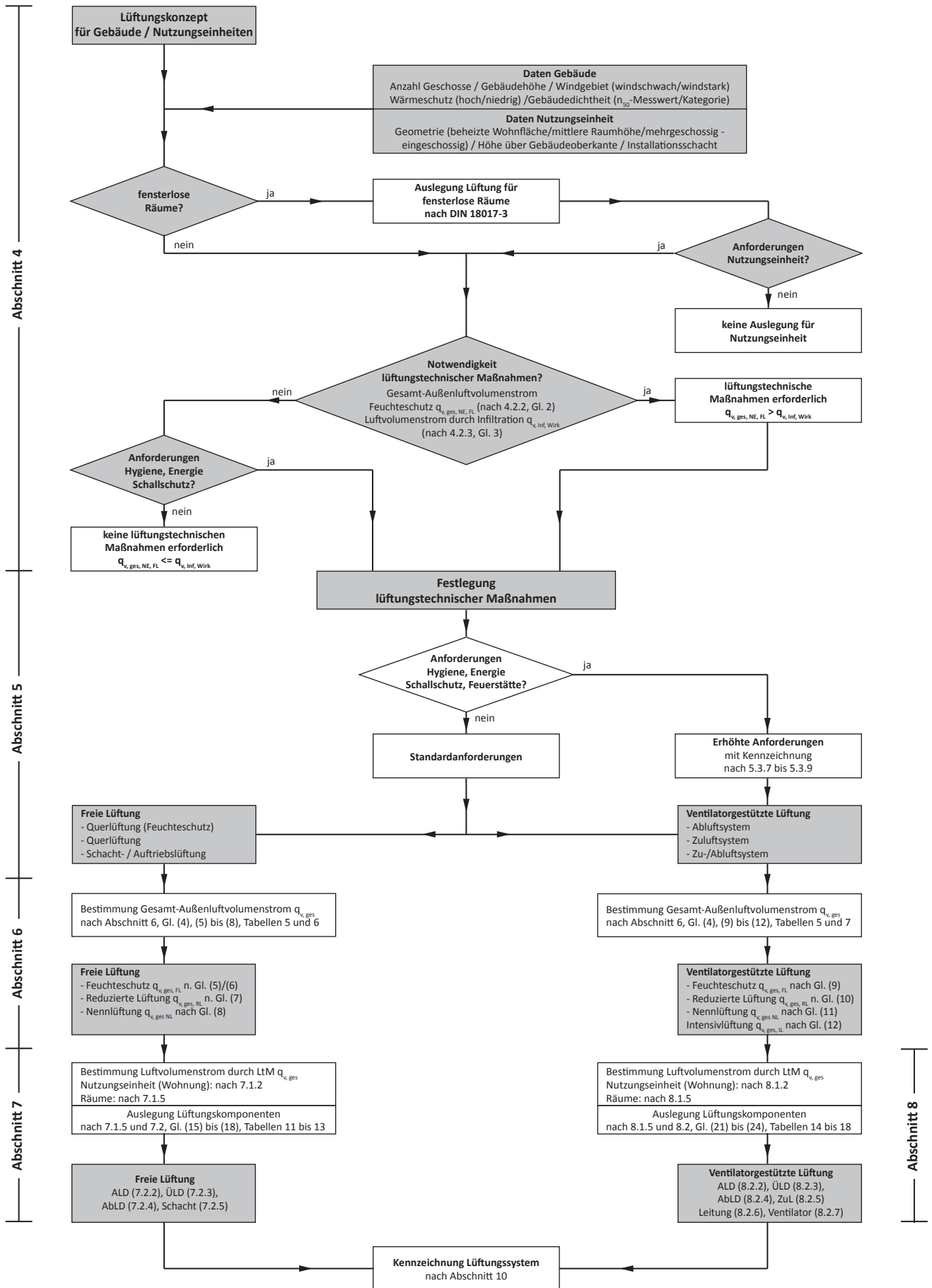


Lüftungskonzept nach DIN 1946-6 „Lüftung von Wohnungen“



Abschnitt 4

Abschnitt 5

Abschnitt 6

Abschnitt 7

Abschnitt 8

Daten Gebäude
Anzahl Geschosse / Gebäudehöhe / Windgebiet (windschwach/windstark)
Wärmeschutz (hoch/niedrig) / Gebäudedichtheit (n_{50} -Messwert/Kategorie)

Daten Nutzungseinheit
Geometrie (beheizte Wohnfläche/mittlere Raumhöhe/mehrgeschossig-eingeschossig) / Höhe über Gebäudeoberkante / Installationsschacht

Lüftungskonzept für Gebäude / Nutzungseinheiten

fensterlose Räume?

Auslegung Lüftung für fensterlose Räume nach DIN 18017-3

Anforderungen Nutzungseinheit?

keine Auslegung für Nutzungseinheit

Notwendigkeit lüftungstechnischer Maßnahmen?
Gesamt-Außenluftvolumenstrom
Feuchteschutz $q_{v,ges,NE,FL}$ (nach 4.2.2, Gl. 2)
Luftvolumenstrom durch Infiltration $q_{v,Inf,Wirk}$ (nach 4.2.3, Gl. 3)

lüftungstechnische Maßnahmen erforderlich
 $q_{v,ges,NE,FL} > q_{v,Inf,Wirk}$

Anforderungen Hygiene, Energie Schallschutz?

keine lüftungstechnischen Maßnahmen erforderlich
 $q_{v,ges,NE,FL} \leq q_{v,Inf,Wirk}$

Festlegung lüftungstechnischer Maßnahmen

Anforderungen Hygiene, Energie Schallschutz, Feuerstätte?

Standardanforderungen

Erhöhte Anforderungen mit Kennzeichnung nach 5.3.7 bis 5.3.9

Freie Lüftung
- Querlüftung (Feuchteschutz)
- Querlüftung
- Schacht- / Auftriebslüftung

Ventilatorgestützte Lüftung
- Abluftsystem
- Zuluftsystem
- Zu-/Abluftsystem

Bestimmung Gesamt-Außenluftvolumenstrom $q_{v,ges}$ nach Abschnitt 6, Gl. (4), (5) bis (8), Tabellen 5 und 6

Bestimmung Gesamt-Außenluftvolumenstrom $q_{v,ges}$ nach Abschnitt 6, Gl. (4), (9) bis (12), Tabellen 5 und 7

Freie Lüftung
- Feuchteschutz $q_{v,ges,FL}$ n. Gl. (5)/(6)
- Reduzierte Lüftung $q_{v,ges,RL}$ n. Gl. (7)
- Nennlüftung $q_{v,ges,NL}$ nach Gl. (8)

Ventilatorgestützte Lüftung
- Feuchteschutz $q_{v,ges,FL}$ nach Gl. (9)
- Reduzierte Lüftung $q_{v,ges,RL}$ n. Gl. (10)
- Nennlüftung $q_{v,ges,NL}$ nach Gl. (11)
- Intensivlüftung $q_{v,ges,IL}$ nach Gl. (12)

Bestimmung Luftvolumenstrom durch LtM $q_{v,ges}$ Nutzungseinheit (Wohnung): nach 7.1.2 Räume: nach 7.1.5
Auslegung Lüftungskomponenten nach 7.1.5 und 7.2, Gl. (15) bis (18), Tabellen 11 bis 13

Bestimmung Luftvolumenstrom durch LtM $q_{v,ges}$ Nutzungseinheit (Wohnung): nach 8.1.2 Räume: nach 8.1.5
Auslegung Lüftungskomponenten nach 8.1.5 und 8.2, Gl. (21) bis (24), Tabellen 14 bis 18

Freie Lüftung
ALD (7.2.2), ÜLD (7.2.3), AbLD (7.2.4), Schacht (7.2.5)

Ventilatorgestützte Lüftung
ALD (8.2.2), ÜLD (8.2.3), AbLD (8.2.4), ZuL (8.2.5), Leitung (8.2.6), Ventilator (8.2.7)

Kennzeichnung Lüftungssystem nach Abschnitt 10